

DEVIATORE OLEODINAMICO PROPORZIONALE A COMANDO PNEUMATICO

PNEUMATIC PROPORTIONAL TIPPING VALVE

CODICE FAMIGLIA
FAMILY CODE

121-008

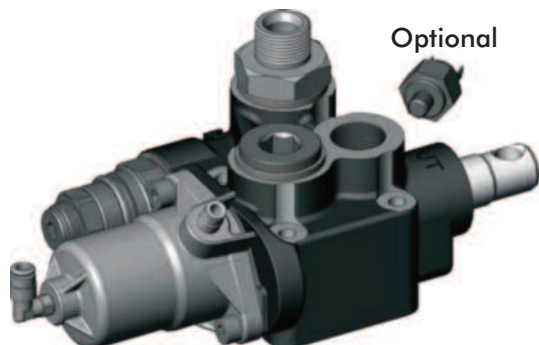
MODULAR 150 "CARTRIDGE"

Valvola ad azionamento pneumatico per il comando di ribaltabili medio-pesanti, con schema idraulico a centro aperto in accordo alle direttive CE. Utilizzabile con il deviatore pneumatico tipo Kip-Air, per ottenere una modulazione continua della velocità di discesa.

- Valvola di ritegno e valvola di massima pressione registrabile (tipo differenziale) incorporate.
- Corpo in ghisa sferoidale per sopportare pressioni fino a 400 bar
- Possibilità di montaggio a telaio oppure flangiata direttamente al serbatoio (DSP).
- Fine-corsa meccanico ad azionamento diretto.
- Predisposizione per segnalatore di pressione.
- Ingombri contenuti grazie alle uscite frontali.
- Garantito per lavorare con olio a temperature $-25 \div 80^\circ\text{C}$, campo di viscosità $12 \div 100$ cSt e grado di filtrazione $25 \mu\text{m}$.

Proportional pneumatic tipping valve to suit medium-heavy duty tipper trucks. Operated by proportional cab control. Open center hydraulic scheme according to CE standards.

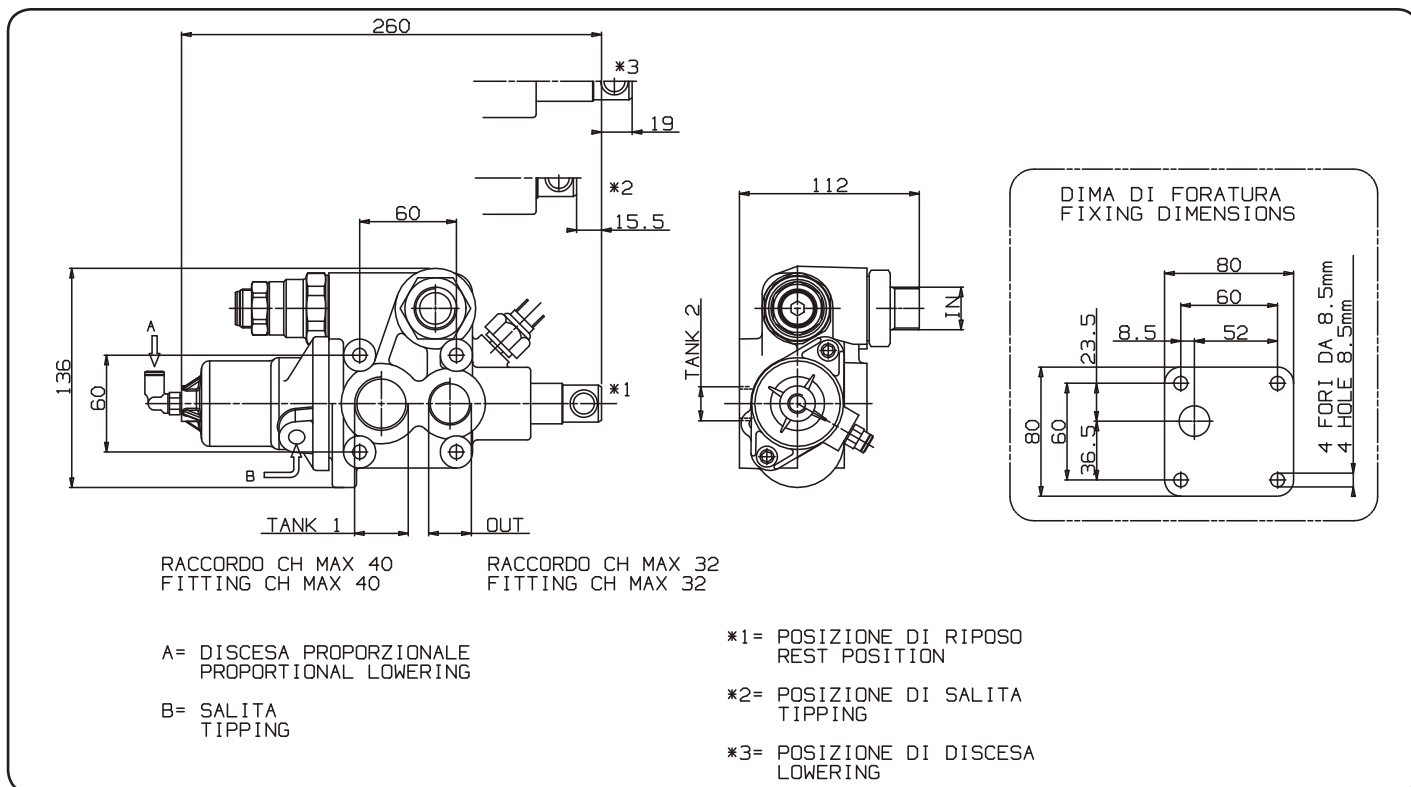
- Built-in check and adjustable safety valves (differential cartridge type).
- Nodular cast-iron body for pressure up to 400 bar.
- Either Chassis or tank (DSP kit) mounting options.
- Mechanical Direct End-of-stroke.
- Ready for pressure signal switch mounting.
- Cathaphoresis coated body and nickel spool.
- Compact size thanks to front ports.
- Guaranteed for oil temperature range $-25 \div 80^\circ\text{C}$, viscosity range $12 \div 100$ cSt and oil filtering $25 \mu\text{m}$.



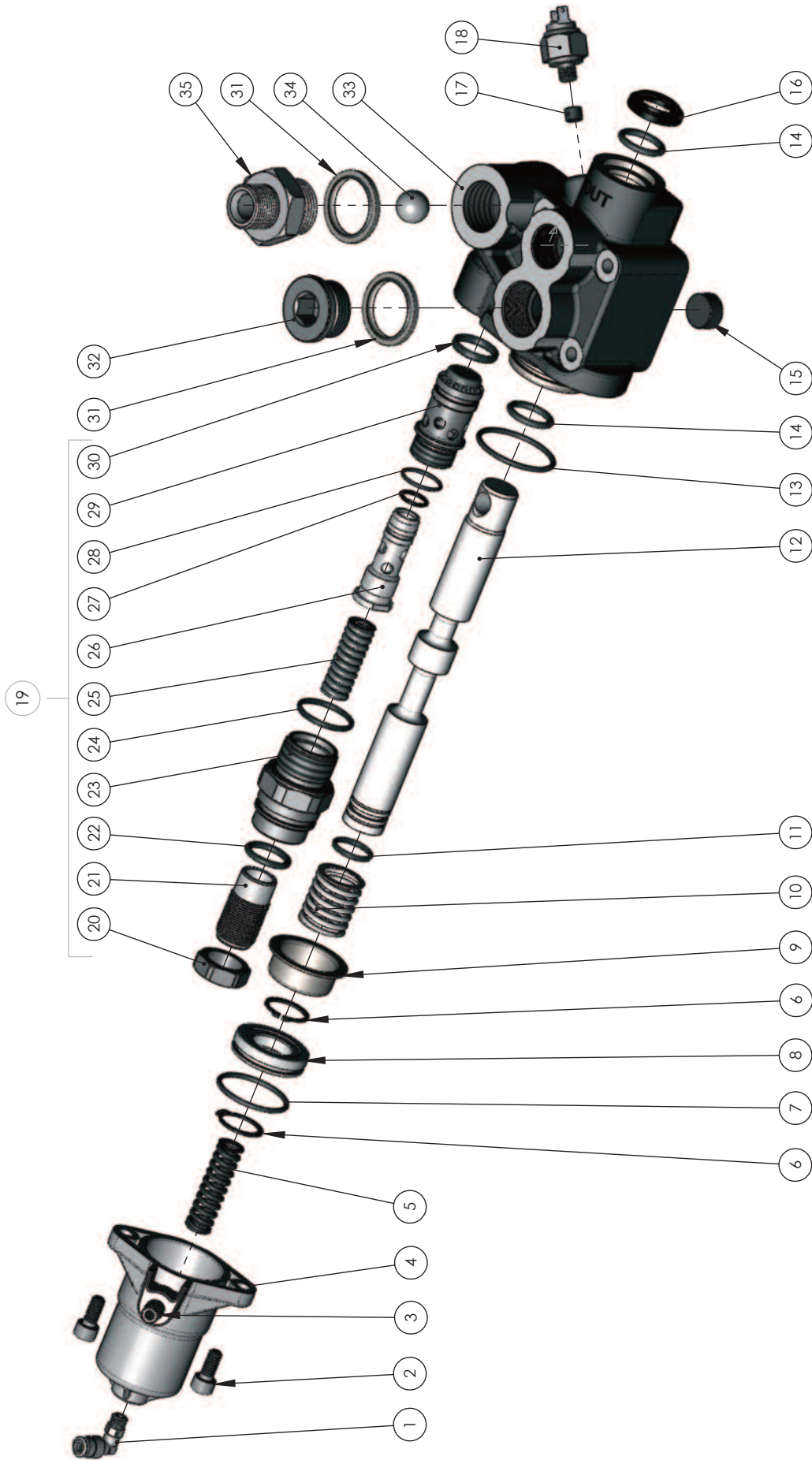
Codice foglio: 997-121-00817 Rev: AD

Codice fascicolo: 997-400-12120 Rev: AC

Data: Venerdì 10 luglio 2009



Tipo deviatore Tipping valve type	Codice ordinazione Order code	IN	TANK 1	TANK 2	OUT	Peso Weight
MODULAR 150 CE	121-923-01515	ISO 228 G 3/4	ISO 228 G 1	ISO 228 G 1/2	ISO 228 G 3/4	Kg 5,8



N°	Codice P. Number	Descrizione Description	Quantità Quantity
1	100-016-00125	Raccordo a 90° 1/8"	1
2	502-003-00539	Vite TCE M8x18	2
3	100-017-00151	Raccordo diritto	1
4	537-004-00259	Cilindro	1
5	512-005-00223	Molla ritorno salita	1
6	501-002-00229	Anello seeger	2
7	506-002-00309	Guarnizione OR (2,62 x 39,34)	1
8	532-003-00143	Pistone	1
9	534-001-00203	Anello guida molla	1
10	512-006-00348	Molla ritorno discesa	1
11	506-002-00158	Guarnizione OR (2,62 x 20,24)	1
12	536-003-00403	Cursori	1
13	506-002-00336	Guarnizione OR (2,62 x 44,12)	1
14	506-003-00059	Guarnizione OR (3,53 x 24,99)	2
15	504-010-00054	Grano conico 1/2"	1
16	506-000-01819	Guarnizione raschiatore poliuretano	1
17	504-010-00063	Grano conico 1/8"	1
18	122-009-00011	Idrostop (OPTIONAL)	1
19	121-090-20261	Valvola di max cartridge	1
20	505-000-00410	Dado M24x1,5	1
21	504-000-00547	Grano	1
22	506-003-00031	Guarnizione OR (5,53 x 21,82)	1
23	520-006-00190	Corpo valvola di max cartridge	1
24	506-002-00247	Guarnizione OR (2,62 x 29,82)	1
25	512-005-01624	Molla	1
26	536-006-00517	Cursori	1
27	506-019-14206	Guarnizione ORM (2 x 14)	1
28	506-001-00202	Guarnizione OR (1,78 x 21,95)	1
29	542-002-00116	Corpo guida	1
30	506-000-01220	Guarnizione speciale Ø 28	1
31	116-009-11002	Rondella acciaio-gomma	2
32	115-006-00153	Tappo	1
33	520-003-00353	Corpo	1
34	510-009-00214	Sfera 3/4"	1
35	540-007-00213	Tappo	1

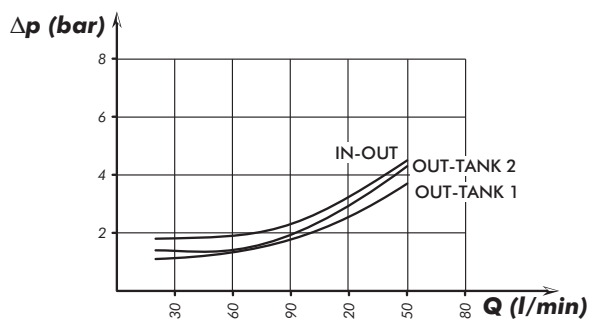
Tipo deviatore <i>Tipping valve type</i>	Codice ordinazione <i>Order code</i>	Pressioni <i>Pressure values</i>		Portata <i>Flow</i>
		Taratura standard <i>Standard pressure setting</i> bar	Taratura massima <i>Max. pressure setting</i> bar	
MODULAR 150 CE	121-923-01515	160	260	150

Rev:AD
Codice foglio:997-121-00817

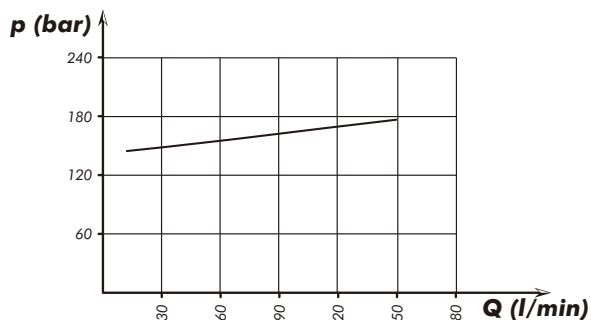
Rev:AC
Codice fascicolo:997-400-12120

Data: Venerdì 10 luglio 2009

Perdite di carico deviatore
Tipping valve pressure drops

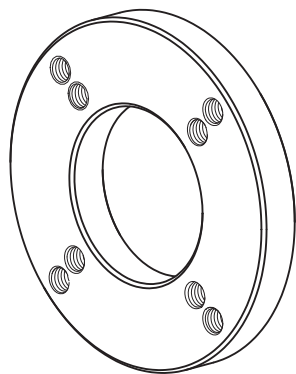


Curva caratteristica p-Q valvola di massima
p-Q operating curve for pressure relief valves

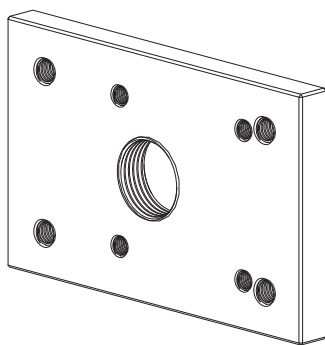


Rilievi eseguiti con olio ISO VG 46 a 50°
The graph refers to oil type ISO VG 46 a 50°

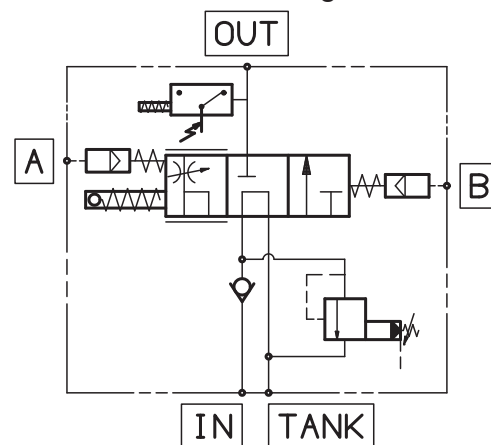
Piastra fissaggio
Mounting plate for tank
121-991-00112



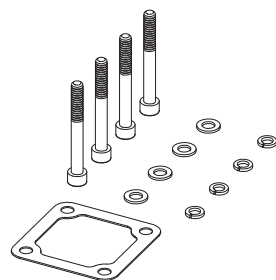
Piastra fissaggio
Mounting plate for tank
121-991-00194



Schema di funzionamento
Functional diagram



Kit guarnizioni :
Seal kit:
121-900-01003



Kit fissaggio codice: 121-994-00404
Mounting kit p/n:

Q.tà <i>Q.ty</i>	Descrizione <i>Description</i>	
4	Vite TCE M8 L=70	Screw M8 TCE L=70
4	Rondelle piane per M8	Washer M8
4	Rondelle elastiche per M8	Spring washet M8
1	Guarnizione piana	Gasket